

## ST88 NEO

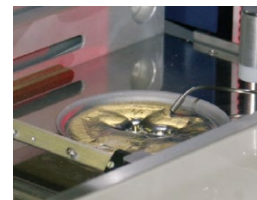
### Balance de mouillage, testeur de brasabilité



Un équipement polyvalent entièrement nouveau,  
avec deux modules pour tout type de tests de soudabilité.

#### Module de bain de soudure

Test de composants conventionnels.  
Test des coupons pcb.  
Mesure des caractéristiques flux / alliage.  
Tests d'immersion et d'aspect.



#### Module globules

Y compris les quatre tailles 1, 2, 3,2 et 4 mm sur le même module.  
Table motorisée en X et Y.  
Pas besoin d'attendre la température lorsque vous échangez.  
Test des CMS et des petits composants  
Test des coupons PCB.



4/6 avenue Eiffel, 78420 Carrières-sur-Seine, France

Tel. +33(0)1 30 15 20 00 - Fax. +33(0)1 30 15 20 01 - E-Mail : [contact@metronelec.com](mailto:contact@metronelec.com)



**Capture d'image:**

Système vidéo avec 2 caméras offrant la possibilité d'enregistrer la vidéo des tests

**Chambre à gaz inerte**

**Partage de système multimédia dans le même logiciel:**

**Courbes exprimées en force, force / périmètre ou angle de mouillage.**

**Analyse statistique, moyenne, sigma.**

**Exportation facile de toutes les données avec le presse-papiers Windows®**

**Répond aux exigences de toutes les normes internationales:**

IPC/EIA J-STD 002 & 003

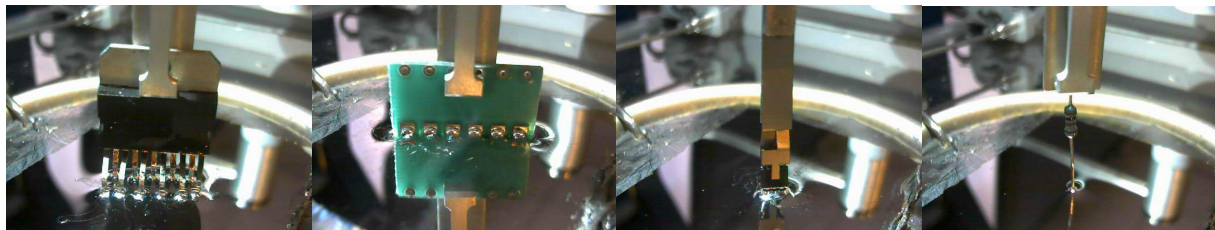
JEDEC MIL 883 L

IEC 68-2-69

IEC 68-2-58

NFC 89-400

User's standard definition

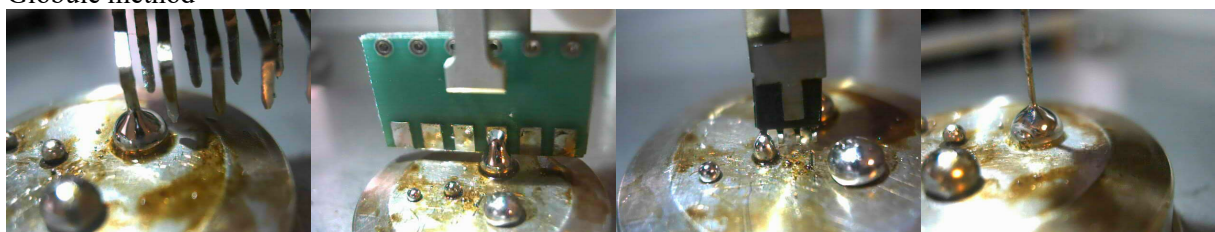
**Bath method**


Multi leads device

IPC coupon test

SO8

TH resistor

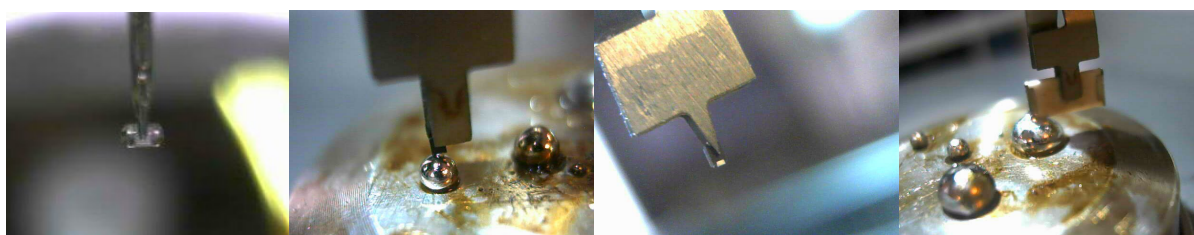
**Globule method**


Multi leads device(3.2)

IPC coupon test

SO8 (2)

TH resistor



0201 chip

1 mm globule

0.5 x 0.9 x 0.4 mm

1806 chip

	<b>SPECIFICATIONS</b>
Vitesse d'immersion	0,1-50 mm/s par pas de 0,1 mm/s
Profondeur d'immersion	0,01-15 mm par pas de 0,01 mm
Temps de pause	3 à 120 s (plus sur demande)
Max. poids net des composants	35 g
Diamètre du bain de soudure	80 mm
Capacité du bain de soudure	2 kg
Taille des globules (mm)	1, 2, 3,2 et 4 mm
Plage de réglage de la température	0-450deg. C
Précision de contrôle de la température	+ / - 1 ° (demande standard 3 ° C)
Type de capteur de poids	LVDT
Précision de mesure de force	0,001 mN
Plage de mesure de force	0 - 1 mN à 40 mn
Type de capteur de position	effet Hall
Course: précision de l'axe Z	0,01 mm
Logiciel d'exploitation	Windows 10
Format de sortie des données	Graphique exprimé en force ou en angle, tableau de valeurs du

	presse-papiers ou ASCII du fichier, rapport avec réussite / échec, vidéo, image.
Graphique avec courbe	Oui
Moniteur SPC	Oui
Données affichées avec "réussite et rejet" après chaque test - jugement facile par l'opérateur	Oui
Programmable du paramètre de test par PC	Oui
Stockage maximal des données testées	Sans limites
Programme de test maximum disponible	Sans limites
Temps de cycle de test (0402 passif)	60 s
Contrôle en boucle fermée (moteur)	Oui
Préchauffage	Oui
Capture vidéo	Oui
Dimensions de la machine (non emballé)	310 largeur x 500 grande x 720 hauteur
Entrée électrique	110-220vac, 50 / 60Hz @ 5amp
Apport d'azote	4-6 bar, tube 4-6 mm
Consommation d'azote	À confirmer
Poids net de la machine	40 kg
Langue	Chinois, anglais, français et allemand